

## **Программное обеспечение «Biomedis Universal PRO 3.1»**

### **Руководство пользователя**

Ознакомьтесь перед началом работы

Мы рады приветствовать Вас в качестве пользователя программного обеспечения «Biomedis Universal Pro».

Пожалуйста, для усовершенствования программного обеспечения сообщите нам о любых ошибках или неисправностях, с которыми Вам пришлось столкнуться при работе с ПО.

Контактная информация:

e-mail [info@biomedis.ru](mailto:info@biomedis.ru)

телефон +7(495) 646 8826

skype [support.biomedis](https://www.skype.com/join/support.biomedis)

ООО НПК "БИОМЕДИС"

## Содержание

1. Назначение программного обеспечения.....	3
2. Требования к оборудованию.....	3
3. Установка программного обеспечения.....	3
4. Подключение прибора к компьютеру и запуск программы .....	3
5. Работа с программой.....	3
5.1. Интерфейс программы.....	3
5.2. Выгрузка программных комплексов из прибора в ПК .....	4
5.3. Загрузка из ПК в прибор.....	4
5.4. Работа с сохраненными на ПК комплексами .....	4
5.5. Создание, удаление и редактирование комплекса.....	5
5.6. Добавление и удаление программ из комплекса.....	5
5.7. Поиск программ в списке .....	5
5.8. Расчет продолжительности комплекса .....	5

## 1. Назначение программного обеспечения

Программное обеспечение «Biomedis Universal PRO» предназначено для составления и изменения лечебных комплексов и программ и загрузки их в аппарат физиотерапевтический для проведения биорезонансной терапии и антипаразитарной корректировки среды «БИОМЕДИС М» (Universal PRO).

## 2. Требования к оборудованию

Для стабильной работы ПО «Biomedis Universal Pro» необходимо, чтобы ваше оборудование соответствовало следующим минимальным требованиям:

- система Windows XP/Vista/7
- 256 Мегабайт оперативной памяти
- монитор с разрешением 800x600 и более
- установленный Microsoft .NET Framework 4.

## 3. Установка программного обеспечения

- Установите Microsoft .NET Framework 4 (в случае, если у вас установлена более ранняя версия).
- Запустите файл Biomedis\_Universal\_Pro.exe, чтобы установить программу на ваш ПК.
- Выберите путь, куда будет установлено программное обеспечение и установите его.

## 4. Подключение прибора к компьютеру и запуск программы

- С помощью кабеля USB-miniUSB подключите аппарата «БИОМЕДИС М» (Universal PRO) к компьютеру.
- Запустите ПО «Biomedis Universal Pro». Для этого нажмите на значок «Пуск». В общем списке программ выберите «Biomedis Universal Pro» щелкнув правой клавишей мыши и выбрав из открывшегося меню «Запуск от имени администратора». Появится окно программы.
- Включите аппарат «БИОМЕДИС М» (Universal PRO).
- Нажмите на аппарате клавишу F1.
- Нажмите в программе на кнопку «Поиск прибора».

## 5. Работа с программой

### 5.1. Интерфейс программы

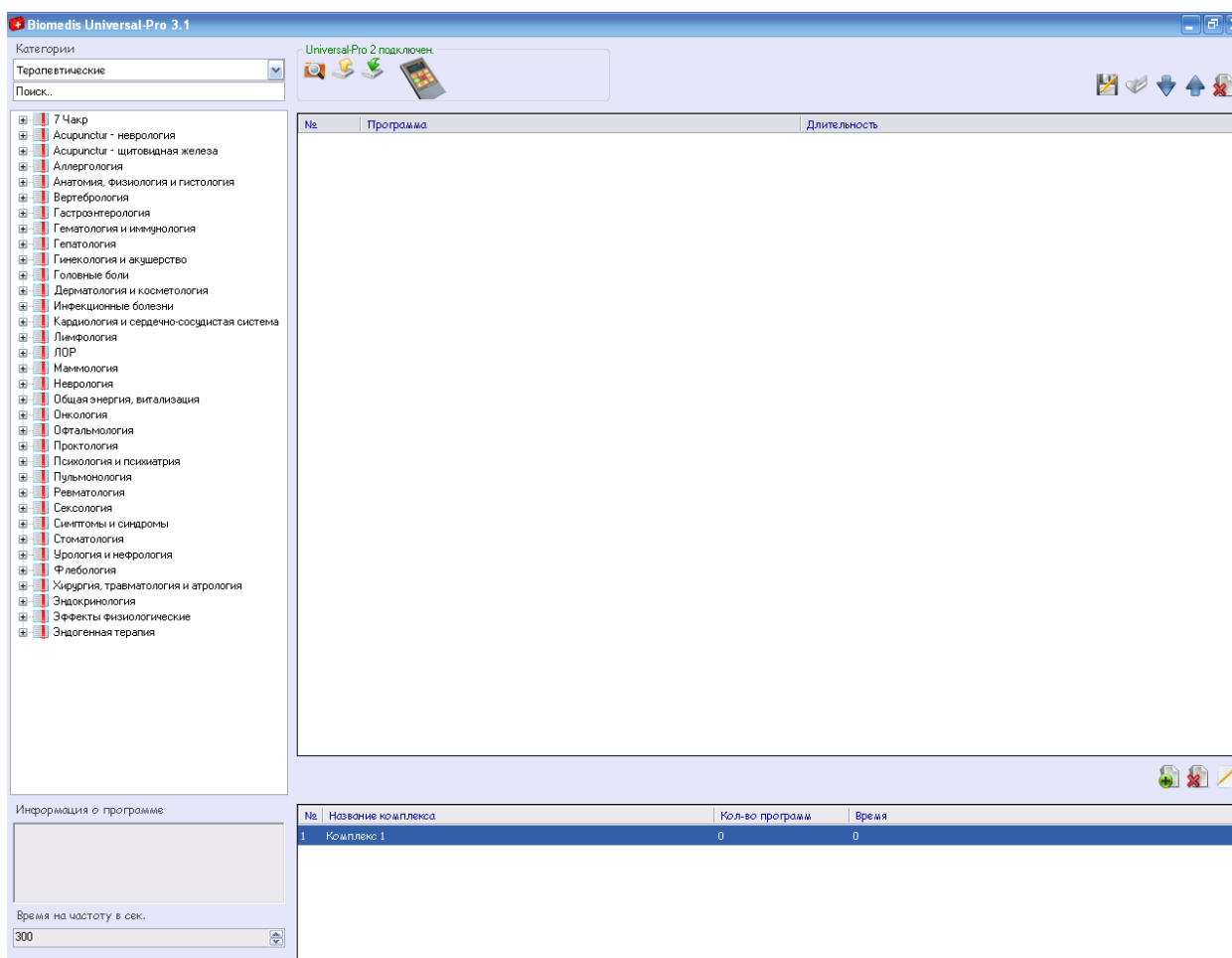
Слева – окно со списком программ, которые можно сортировать по категориям и осуществлять поиск по названию.

Окно «Информация о программе» отражает частоты, входящие в выбранную программу.

Окно «Время на частоту» позволяет менять длительность воздействия одной частоты, тем самым менять длительность программы и комплекса.

Окно справа сверху отражает состав выбранного комплекса – программы, входящие в комплекс.

Окно справа снизу отражает список комплексов.



## 5.2. Выгрузка программных комплексов из прибора в ПК

Убедитесь, что прибор активен, нажмите на кнопку "Чтение из прибора".  
Дождитесь окончания чтения.

## 5.3. Загрузка из ПК в прибор

После составления и корректировки комплексов и программ или выбора необходимого профиля убедитесь, что прибор активен, нажмите кнопку "Загрузить в прибор". Дождитесь окончания загрузки.

## 5.4. Работа с сохраненными на ПК комплексами

После загрузки данных из прибора или составления нового набора комплексов загруженный/составленный набор комплексов можно сохранить для дальнейшего

использования. Набор комплексов сохраняется в виде файла с расширением Uni. Для сохранения набора комплексов нажмите кнопку «Сохранить комплексы», выберите место для хранения файла, назовите файл и сохраните. Можно сохранить любое количество наборов комплексов и при необходимости загружать в прибор требуемый набор комплексов.

Для загрузки в прибор данных сохраненного набора комплексов нажмите кнопку «Открыть комплексы», выберите нужный файл и далее загрузите этот набор комплексов в аппарат.

### **5.5. Создание, удаление и редактирование комплекса**

Для создания нового комплекса нажмите на кнопку "Создать новый комплекс". В окне со списком комплексов появится новый комплекс, где количество программ 0.

Для изменения названия комплекса нажмите на кнопку "Редактировать выбранный комплекс".

Для удаления комплекса выберите требуемый комплекс в списке комплексов (он выделится цветом) и нажмите кнопку "Удалить выбранный комплекс".

### **5.6. Добавление и удаление программ из комплекса**

Для добавления программы в окне со списком комплексов выберите необходимый комплекс. Выбранный комплекс будет выделен цветом. После выбора комплекса появится информация о программах, входящих в состав выбранного комплекса. Для добавления программы в выбранный комплекс в окне списка программ выберите программу из списка двойным нажатием левой кнопкой мыши. Выбранная программа добавится в окно, отражающее состав комплекса.

Для удаления программы из комплекса выберите программу в составе комплекса. Выбранная программа будет выделена цветом. Нажмите кнопку "Удалить выбранную программу".

Для перемещения программы внутри комплекса используйте кнопки "Переместить программу вверх" и "Переместить программу вниз".

### **5.7. Поиск программ в списке**

Программы в списке разбиты по категориям.

Для быстрого поиска по наименованию программы введи буквы или слово в окне поиска. В списке программ отразятся только те группы программ, которые содержат программы с соответствующим сочетанием букв или словом

### **5.8. Расчет продолжительности комплекса**

Общая продолжительность комплексов по умолчанию рассчитывается с учетом времени на каждую частоту по 300 секунд. При изменении значения в окне "Время на частоту в сек." автоматически изменяется продолжительность комплексов.